

# Essential-5 Patch Cord

## ESS PATCH CORD CAT5E UTP CM 2,5M AZ

### Contatos

Rio de Janeiro  
Telefone: +55 21 3559-6001  
nexans.brazil@nexans.com

Ref. Nexans Brasil: [N101.112ZBB](#)

País de Ref.: 91418

EAN 13: 7899907130940

- Em conformidade com as mais recentes normas para Cat5e
- Suporta aplicações até 1 GHz
- Boot Injetado

## DESCRIÇÃO

A linha de patch cords Essential-5e Nexans é a oferta de largura de banda de 100MHz para as aplicações classe D até 1Gbits. Os patch cords ESSENTIAL 5e U/UTP da Nexans foram projetados com condutores multifilar permitindo maior flexibilidade para manobras e aplicações de dados e voz, fazendo a interligação do cabeamento horizontal na área de trabalho ou na conexão cruzada.

## APLICAÇÕES

- FAST ETHERNET 100BASE-TX
- GIGABIT ETHERNET 1000BASE-T
- TOKEN RING (100 Mbps)
- ATM LAN (155 Mbps & 622 Mbps)
- ISDN
- POE - POWER OVER ETHERNET
- POE+ - POWER OVER ETHERNET PLUS
- COMUNICAÇÃO ANALÓGICA E DIGITAL PARA VÍDEO E VOZ

## CONSTRUÇÃO

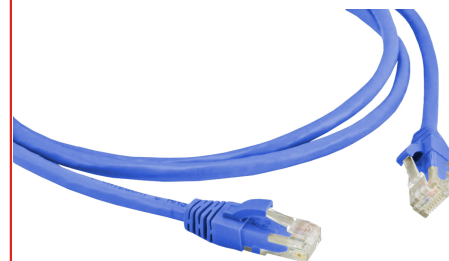
### Patch Cable:

- Capa externa em PVC retardante a chama CM.
- Opções de tamanho de 1.5 e 2.5 metros lances padrões no estoque (outros sob-consulta).
- Opção de 7 cores diferentes para fornecimento (Azul, Vermelho, Cinza, Preto, Branco, Amarelo e Verde, outras sob consulta).
- Embalagem individual, preservando as propriedades do produto até o uso efetivo.
- Cabo flexível de cobre nu multifilar montado e testado 100% em fabrica com RJ45 em ambas as extremidades.
- Condutor de cobre nu multifilar isolado por polietileno termoplástico de alta densidade.
- Os condutores (veias) são torcidos e reunidos formando o núcleo de 4 pares.
- Sobre o núcleo é aplicada uma capa de material retardante a chama. Nas pontas são aplicados conectores de 8 vias do tipo RJ45.
- Diâmetro nominal 24AWG.

### Conectores:

- Policarbonato de alto impacto transparente retardante a chama UL94-V0.
- Boot injetado com protetor da trava do plug.
- Bronze fosforoso com 1,27µm de ouro e 2,54 µm de níquel.
- Quantidade de Ciclos de inserção: 1000.

### Montagem Padrão:



# essential

## ESPECIFICAÇÃO

**Internacional** IEC 60332-3; ISO/  
IEC 11801

**Nacional** ANSI/TIA-568-C.2

Todos os desenhos, especificações, tamanhos e dimensões contidas nos documentos técnicos e comerciais da Nexans são somente ilustrativos, e não devem ser considerados como representação por parte da Nexans. Dimensões são nominais e, portanto, sujeitas às tolerâncias normais de fabricação

Produzido 07/04/21 [www.nexans.com.br](http://www.nexans.com.br) Página 1 / 4

The Nexans logo, featuring a stylized red 'N' followed by the word 'Nexans' in black.

# Essential-5 Patch Cord

## ESS PATCH CORD CAT5E UTP CM 2,5M AZ

### Contatos

Rio de Janeiro  
Telefone: +55 21 3559-6001  
nexans.brazil@nexans.com

- T568A (outras sob consulta).

## INSTALAÇÃO

**Ambiente:** Interno - não agressivo

## NORMAS APLICÁVEIS

### Internacionais:

- IEC 60603-7
- Diretiva RoHS

O produto está em conformidade com a Diretiva RoHS - restringindo o uso de metais pesados na fabricação dos produtos e preservação do meio-ambiente.

### Nacionais:

- ABNT NBR 14565

## CERTIFICAÇÕES

- UL Listed
- ANATEL

## GRAVAÇÃO

NEXANS ESSENTIAL PATCH CABLE CATEGORY 5E U/UTP 24AWG 4 PARES CM  
RoHS COMPLIANT 75°C ANSI/TIA 568-C.2 "SEMANA/ANO" ANATEL 0241-12-5519  
/ 0246-12-5519

## GARANTIA

- 02 anos contra defeito de fabricação.

# Essential-5 Patch Cord

## ESS PATCH CORD CAT5E UTP CM 2,5M AZ

Contatos  
Rio de Janeiro  
Telefone: +55 21 3559-6001  
nexans.brazil@nexans.com

### CARACTERÍSTICAS

#### Características construtivas

Tipo de cabo	U/UTP
Material da capa externa	PVC - CM
Tipo de condutor	Circular, encordoado
Cor	Azul
Material do condutor	Cobre nu
Tipo do conector	RJ 45

#### Características dimensionais

Bitola (AWG)	24
Número de pares	4
Diâmetro Externo	6 mm

#### Características elétricas

Impedância característica	100 Ohm
---------------------------	---------

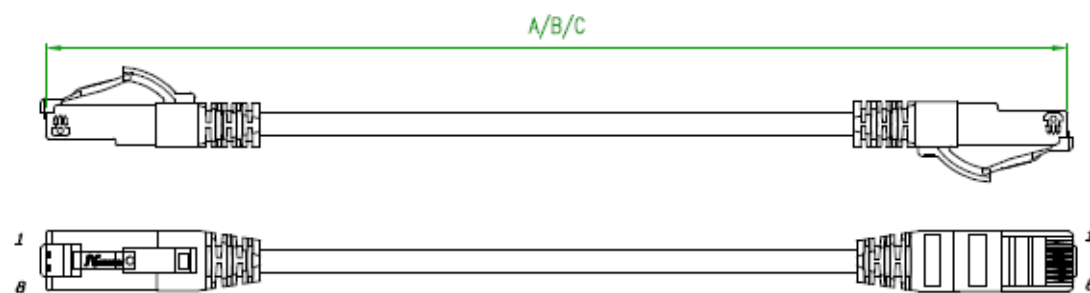
#### Características mecânicas

Tensão máxima de instalação	89 N
-----------------------------	------

#### Características de utilização

Acondicionamento	Caixa de 50 unidades
Lance nominal	2,5 m
Categoria	Cat. 5e
Retardância à chama	IEC 60332-3
Temperatura de operação (mín .. máx)	-10 .. 60 °C
Temperatura ambiente (mín .. máx)	0 .. 50 °C

### DESENHO TÉCNICO PATCH CORD CAT.5E



#### REMARK

"A" indicate Length 1-9M, tolerance +80/-0

"B" indicate Length 10-20M, tolerance +150/-0

"C" indicate Length above 20M, tolerance +(C\*1%)/-0

## NOMENCLATURA PATCH-CORD CAT.5E

N101.112xzz

**Comprimento :**

W : 1m  
D : 1,5m  
Z : 2,5m  
F : 3m  
H : 5m  
T : 6m  
P : 12m  
L : 15m  
M : 20m  
N : 25m

**Cor :**

JJ : Amarelo  
BB : Azul  
WW : Branco  
GG : Cinza  
SS : Preto  
VV : Verde  
RR : Vermelho